

AED Plus®

ZOLL®



*La meilleure assistance
pour les sauveteurs*

RCP indispensable

Les dernières recommandations publiées en 2010 par le conseil européen de réanimation (ERC, European Resuscitation Council) sont claires : la réussite d'une défibrillation requiert une RCP de haute qualité réalisée avec une profondeur et un rythme appropriés. Pour réaliser une RCP, l'AED Plus® doté de la technologie Real CPR Help® constitue la meilleure assistance pour aider à sauver une vie.



L'électrode monobloc indique le placement des mains pour la RCP et intègre un capteur qui détecte et mesure les compressions thoraciques.

Qu'un choc soit conseillé ou non, les Recommandations 2010 spécifient que les sauveteurs doivent surtout veiller à effectuer une RCP de haute qualité.¹ Si le choc n'est pas conseillé, seule une RCP de haute qualité peut potentiellement sauver une victime. En effet, seule une bonne RCP peut rétablir le rythme cardiaque à un niveau requis pour que le choc fonctionne.

Même lorsqu'un DAE indique « Choc conseillé », une RCP de haute qualité doit commencer immédiatement après le premier choc. Une fois le choc délivré, le cœur lutte pour faire circuler du sang, pour tenter de réorganiser et de rétablir ses battements naturels. En faisant circuler le sang à travers le cœur, et en le renvoyant dans les muscles cardiaques, la RCP représente une aide essentielle pour le cœur qui lutte. Sans cette aide, un choc seul peut se révéler inefficace et la victime risque de ne pas être réanimée.



Les messages audio correspondent au texte affiché.

La connaissance est une force

Les Recommandations 2010 de l'ERC recommandent aux sauveteurs d'appuyer fort pour atteindre une profondeur d'au moins 5 centimètres (ou 2 pouces), mais sans dépasser 6 centimètres, à un rythme d'au moins 100 compressions par minute. Mais comment savoir si on atteint cette profondeur et ce rythme ? Vous ne devez pas deviner. Vous devez savoir. **Seul un DAE offrant un retour d'information de la RCP en temps réel constitue la meilleure assistance pour sauver une vie.**

« L'importance de réaliser des compressions thoraciques immédiatement et sans interruption est soulignée dans l'ensemble de ces recommandations. »

— Recommandations 2010 de l'ERC, page 1220



Un DAE qui vous aide à effectuer une RCP de haute qualité

L'AED Plus de ZOLL est équipé de la technologie Real CPR Help. Le capteur situé dans les électrodes permet au DAE de surveiller chaque compression thoracique et vous renseigne sur votre degré d'efficacité. Il vous guide, grâce à des messages et une jauge en temps réel, jusqu'à atteindre la profondeur et le rythme de compression recommandés.

Un DAE intégralement conforme

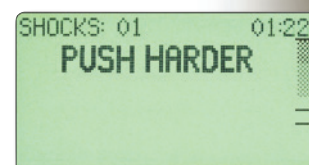
L'AED Plus est le premier DAE qui vous aide à respecter entièrement les Recommandations 2010 de l'ERC car il est capable de vous dire quand les compressions atteignent une profondeur de 5 à 6 centimètres. ZOLL a mis à jour sa technologie Real CPR Help conforme aux nouvelles directives concernant la profondeur de compression pendant la RCP passée de 4-5 cm à 5-6 cm. Pour être certain que votre RCP respecte les recommandations 2010, vous devez savoir quand vos compressions thoraciques atteignent 5 à 6 centimètres de profondeur.

« Une RCP immédiate peut doubler voire tripler les chances de survie à la suite d'un arrêt cardiaque en dehors de l'hôpital avec fibrillation ventriculaire. »

— Recommandations 2010 de l'ERC, page 1223

Fonctionnement

- L'électrode CPR-D-padz® détecte le mouvement des compressions thoraciques et le signale à l'AED Plus.
- Des messages audio et textuels renseignent sur la qualité de la compression.
- La jauge de profondeur de compression affiche la profondeur de chaque compression en temps réel.
- Le métronome adaptatif détecte le rythme de compression et vous guide pour atteindre au moins 100 compressions par minute.



La jauge de profondeur de compression vous permet d'atteindre la profondeur recommandée comprise entre 5 et 6 centimètres.



Une surveillance attentive

Comme l'AED Plus peut « surveiller » vos compressions, vous pouvez voir, entendre et lire la qualité de votre RCP.

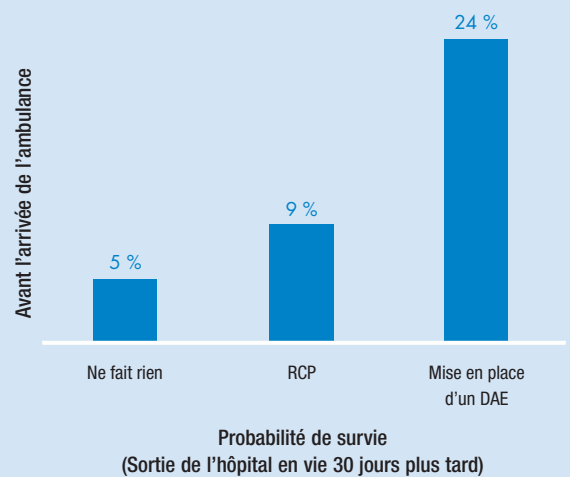
ACTIONS DU SAUVETEUR	ASSISTANCE DE L'AED PLUS
Pas encore commencé ?	« COMMENCER LA RÉANIMATION »
Vous vous êtes arrêté ?	« POURSUIVRE RÉANIMATION »
Vous êtes trop lent ?	Un métronome adaptatif indique d'accélérer
Vous n'appuyez pas assez ?	« APPUYER PLUS FORT »
Votre RCP est correcte ?	« BONNES COMPRESSIONS »
Vous voulez connaître votre degré d'efficacité ?	Une jauge (à barres) indique la profondeur des compressions



L'ENJEU DES DAE

Une intervention immédiate augmente les chances de survie

L'étude montre que la probabilité de survie augmente considérablement lorsqu'une RCP est effectuée, et quand un DAE est appliqué avant l'arrivée d'une ambulance.*



Où se trouve le DAE ?

Trop souvent, la réponse est : « Nous n'en avons pas. » L'étude a démontré une multiplication par quasiment 5 de la probabilité de survie (de 5 % à 24 %) grâce à l'utilisation d'un DAE. Cette étude a également montré qu'un DAE n'est disponible que dans 2 % des cas.

*Weisfeldt ML, et al. *J Am Coll Cardiol*. 2010;55(16):1713-20.

Real CPR Help : une aide indispensable

La plus grande étude réalisée auprès du personnel soignant en hôpital l'a démontré de façon concluante : Real CPR Help augmente considérablement la qualité des compressions thoraciques.²

Les compressions thoraciques effectuées par le personnel soignant ont été mesurées, sans assistance en premier lieu, la mesure des compressions a été réalisée avec un AED Plus avec Real CPR Help. Sur l'ensemble des compressions effectuées sans aide, seules 15 % atteignaient une profondeur et un rythme corrects. En revanche, lorsque ces mêmes soignants ont testé Real CPR Help, 78 % de leurs compressions rentraient dans les limites attendues, soit une multiplication par cinq de la qualité de la RCP.

« Les DAE ou défibrillateurs manuels intégrant les fonctions d'aide à la RCP aident les sauveteurs à atteindre le rythme et la profondeur de compressions recommandés... »

— Recommandations 2010 de l'ERC, page 1283

Les avantages de posséder un DAE

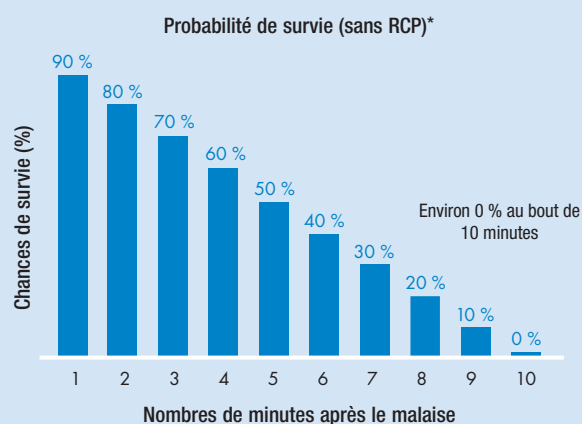
L'AED Plus permet de sauver des vies dans toutes les circonstances. Une fois installé, l'AED Plus est la solution la plus avantageuse du marché, surtout si l'on tient compte de la gestion du suivi et du remplacement des électrodes et des batteries pendant toute la durée de vie du DAE. Grâce à la longue durée de vie des consommables, si vous comparez le coût de maintenance sur 10 ans, ce DAE est le plus économique. L'AED Plus est alimenté par des piles au lithium (disponibles dans le commerce) pour une durée de cinq ans. L'électrode CPR-D-padz présente la même durée de vie.



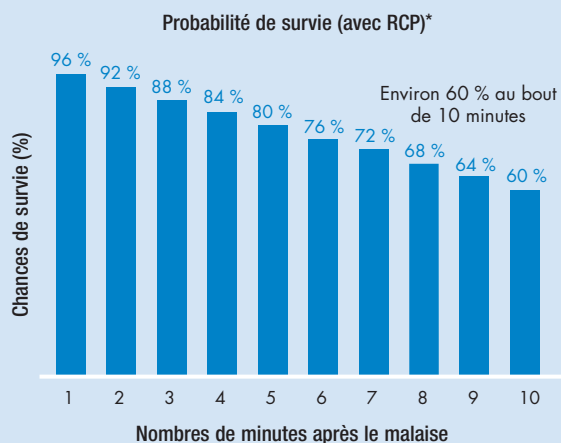
L'ENJEU D'UNE RCP

La qualité offre du temps

Les Recommandations 2010 de l'ERC soulignent que si les témoins n'interviennent pas face à une personne victime de malaise, les chances de survie chutent d'environ 10 % à chaque minute.



Cependant, si les témoins peuvent démarrer immédiatement une RCP et la maintenir, alors les chances de survie chutent seulement de 3 à 4 % par minute. À ce taux, les chances de survie demeurent au moins égales à 60 %, 10 minutes environ après le malaise.



*Source : ERC Guidelines for Resuscitation 2010. *Resuscitation*. 2010;81:1278.

La meilleure assistance

Aucun autre DAE n'est plus utile pour un sauveteur que l'AED Plus, qui propose :

- Une électrode monobloc CPR-D-padz, pour une utilisation simple et rapide. Les languettes de protection permettent d'exposer le gel conducteur de chaque électrode, uniquement lorsqu'elles sont en contact direct avec la peau, limitant ainsi le risque de contamination du gel.
- Un kit de premiers secours fixé à chaque CPR-D-padz comprenant les accessoires indispensables pour une intervention.
- Un couvercle permettant de maintenir les voies aériennes de la victime ouvertes.
- Un écran rétroéclairé affichant en temps réel les messages textuels accompagnant les messages audio, et un cercle d'icônes éclairées indiquant l'action à entreprendre.
- Un écran indiquant le temps écoulé et le nombre de chocs délivrés : des informations cruciales pour les services médicaux d'urgence dès leur arrivée.
- Real CPR Help, la première technologie qui permet l'évaluation en temps réel du massage cardiaque, indiquant le rythme et la profondeur du massage.

Le kit de premiers secours est composé de tous les accessoires (des ciseaux aux gants sans latex) pouvant s'avérer nécessaires lors d'un sauvetage.



Bibliographie :

¹ European Resuscitation Council Guidelines for Resuscitation 2010. *Resuscitation*. 2010;81(10):1219-1452.

² Peberdy MA, et al. *Resuscitation*. 2009;80(10):1169-74.

ADVANCING RESUSCITATION. TODAY.®

ZOLL Medical Corporation | 269 Mill Road | Chelmsford, MA 01824 | 978-421-9655 | 800-804-4356 | www.zoll.com

©2013 ZOLL Medical Corporation. Tous droits réservés. Advancing Resuscitation. Today., AED Plus, CPR-D-padz, Real CPR Help, et ZOLL sont des marques commerciales ou des marques déposées de ZOLL Medical Corporation aux États-Unis et/ou dans d'autres pays. Toutes les autres marques commerciales appartiennent à leurs propriétaires respectifs.

Imprimé aux États-Unis 011302
9656-0156-02 ERC

Art. R6311-15 Toute personne, même non médecin, est habilitée à utiliser un défibrillateur automatisé externe répondant aux caractéristiques définies à l'article R. 6311-14.

Dispositif Médical Classe IIb
CE 0123 11/15/2012

Lire attentivement la notice.

Vous trouverez les coordonnées (adresse et numéro de fax) de nos filiales et de nos autres bureaux dans le monde à l'adresse www.zoll.com/contacts.

ZOLL®